

KONGRESOVÝ KURZ • CONGRESS COURSE

ČTVRTEK 30. 9. 2010 *KONCERTNÍ SÁL* • THURSDAY SEPTEMBER 30, 2010 *CONCERT HALL*

08:00 – 09:00	Registrace / Registration
09:00 – 10:30	Kurz / Course S. RUF: Herbst treatment – making diffi cult Class II treatments easy
10:30 – 11:00	PŘESTÁVKA NA KÁVU / COFFEE BREAK
11:00 – 12:30	Kurz / Course – S. RUF
12:30 – 13:30	PŘESTÁVKA NA OBĚD / LUNCH
13:30 – 15:00	Kurz / Course – S. RUF
15:00 – 15:30	PŘESTÁVKA NA KÁVU / COFFEE BREAK
15:30 – 17:00	Kurz / Course – S. RUF
17:00 – 17:45	Plenární schůze ČOS / Meeting of the ČOS
17:45 – 18:45	Uvítací přípitek / Welcome Party
19:30	Společný večer pro ortodontické asistentky a zubní techniky / Social Evening for the Orthodontic Assistants and Dental Technicians

HLAVNÍ ODBORNÝ PROGRAM MAIN SCIENTIFIC PROGRAMME

PÁTEK 1. 10. 2010 *KONCERTNÍ SÁL* • FRIDAY OCTOBER 1, 2010 *CONCERT HALL*

08:00 – 08:15	Registrace / Registration
08:15 – 09:15	Zahájení kongresu / Opening Ceremony
09:30 – 10:30	Předsedající / Chairpersons: P. Černochová O. JEDLIČKOVÁ: Čestná přednáška / Honorary Lecture
10:30 – 11:10	PŘESTÁVKA NA KÁVU / COFFEE BREAK
11:10 – 12:30	Předsedající / Chairpersons: J. Petr, G. Alexanderová
11:10 – 12:00	Hlavní přednáška / Keynote Lecture S. RUF: Léčba II. tříd – Kde se nacházíme?
12:00 – 12:05	<i>Diskuze / Discussion</i>
12:05 – 12:25	M. KOŤOVÁ: Komplikace estetického ošetření pacientů s rozštěpem
12:25 – 12:30	<i>Diskuze / Discussion</i>
12:30 – 13:30	PŘESTÁVKA NA OBĚD / LUNCH
13:30 – 15:00	Předsedající / Chairpersons: H. Böhmová, M. Koťová
13:30 – 14:55	Hlavní přednáška / Keynote Lecture L. ROUBALÍKOVÁ: Estetické korekce a bělení zubů u ortodontických pacientů
14:55 – 15:00	<i>Diskuze / Discussion</i>
15:00 – 15:40	Prezentace posterů / Poster Presentation PŘESTÁVKA NA KÁVU / COFFEE BREAK Sekce soutěžních přednášek / Section of Award Lectures
15:40 – 17:25	Předsedající / Chairpersons: M. Kotas, E. Šrámková
15:40 – 16:00	H. ŘÍČKOVÁ, M. KOŤOVÁ: Změna tvaru zubního oblouku po léčbě fixním aparátem u pacienta s celkovým jednostranným rozštěpem
16:00 – 16:25	I. DUBOVSKÁ, P. KREJČÍ, M. ŠPIDLEN, M. KOTAS: Palatinálně retinované špičky – faktory ovlivňující délku léčby

16:25 – 16:45	V. FILIPI, P. ČERNOCHOVÁ: Cone Beam CT v ortodoncii – analýza vhodných míst k zavádění dočasných kotevních zařízení
16:45 – 17:05	L. BERNÁT, H. BÖHMOVÁ: Etiologie retence horních špičáků
17:05 – 17:25	M. VINKLÁRKOVÁ, M. KOTAS: Poměr šířek horních frontálních zubů po ortodontické léčbě
19:30	Prezidentský večer / President's Party Vyhlášení výsledků soutěží / Prizegiving Ceremony

SOBOTA 2. 10. 2010 *KONCERTNÍ SÁL* • SATURDAY OCTOBER 2, 2010 *CONCERT HALL*

08:00 – 08:45	Registrace / Registration
08:45 – 10:30	Předsedající / Chairpersons: M. Soldánová, A. Bryšová
08:45 – 09:35	Hlavní přednáška / Keynote Lecture J. SEVEROVÁ: Syndrom vyhoření – riziko pracovníků ve zdravotnictví
09:35 – 09:40	<i>Diskuze / Discussion</i>
09:40 – 10:25	Hlavní přednáška / Keynote Lecture M. ŠVÁBOVÁ: Dědičnost ortodontických anomálií
10:25 – 10:30	<i>Diskuze / Discussion</i>
10:30 – 11:10	PŘESTÁVKA NA KÁVU / COFFEE BREAK
11:10 – 12:30	Předsedající / Chairpersons: I. Marek, I. Klímová
11:10 – 11:50	P. ČERNOCHOVÁ: Transpozice zubů – estetické a funkční aspekty léčby
11:50 – 11:55	<i>Diskuze / Discussion</i>
11:55 – 12:25	L. GREGOR: Kompozitní rekonstrukce předních zubů před, během a po ortodontické léčbě
12:25 – 12:30	<i>Diskuze / Discussion</i>
12:30 – 13:30	PŘESTÁVKA NA OBĚD / LUNCH
13:30 – 14:40	Předsedající / Chairpersons: M. Špidlen, W. Urbanová
13:30 – 13:55	M. SOLDÁNOVÁ: Historie a nové trendy v lingvální ortodoncii
13:55 – 14:15	J. BAUMRUK, P. BLECHA: Důvody k léčbě stěsnání dolních řezáků – funkčnost a estetika
14:15 – 14:40	J. V. RAIMAN: Komfortní distalizace laterálních segmentů horní čelisti pomocí Carriere distalizátoru
14:40 – 15:10	PŘESTÁVKA NA KÁVU / COFFEE BREAK
15:10 – 16:45	Předsedající / Chairpersons: H. Tycová, J. Baumruk
15:10 – 15:40	O. SUCHÝ: Neextrakční léčba Angle II. třídy u dospělých pacientů pomocí jumping aparátů
15:40 – 16:05	I. MAREK, M. STAROSTA: Posun zubu v atrofovaném alveolu – možnosti, limity a komplikace
16:05 – 16:25	K. KLIMO KAŇOVSKÁ: Ortodonticko-chirurgické metody řešení fraktur stálých zubů u dětí
16:25 – 16:45	K. FLORYK, K. FLORYKOVÁ: Proč potřebujeme CT
16:45	Závěr kongresu / Congress Closing

PROGRAM SEKCE PRO ORTODONTICKÉ ASISTENTKY

ČTVRTEK 30. 9. 2010 *SÁL HLAHOLNA*

08:00 – 09:00	Registrace
09:00 – 09:45	Předsedající: I. Chmelová
09:00 – 09:40	I. CHMELOVÁ, P. ČERNOCHOVÁ, L. ROUBALÍKOVÁ: Využití laseru ve stomatologii
09:40 – 09:45	<i>Diskuze</i>
09:45 – 10:15	PŘESTÁVKA NA KÁVU

10:15 – 11:10	M. SOLDÁNOVÁ: Lingvální technika v praxi
11:10 – 11:15	<i>Diskuze</i>
11:15 – 12:15	PŘESTÁVKA NA OBĚD
12:15 – 14:15	Předsedající: Š. Moravcová
12:15 – 12:40	H. POSKEROVÁ, P. AUGUSTIN, J. VOKURKA, A. FASSMANN: Onemocnění sliznic dutiny ústní
12:40 – 12:45	<i>Diskuze</i>
12:45 – 13:25	A. BRYŠOVÁ, Š. MORAVCOVÁ: Lepení ortodontických zámek
13:25 – 13:30	<i>Diskuze</i>
13:30 – 14:10	H. ZDAŘILOVÁ, P. ČERNOCHOVÁ: Samoligující zámky
14:10 – 14:15	<i>Diskuze</i>
14:15 – 14:45	PŘESTÁVKA NA KÁVU
14:45 – 17:00	Předsedající: K. Čížková
14:45 – 15:40	I. KLÍMOVÁ: Specifika ortodontické léčby pacientov s rásžtěpom
15:40 – 15:45	<i>Diskuze</i>
15:45 – 16:10	J. KUKLOVÁ: Možnosti prevence úrazů u dětí
16:10 – 16:15	<i>Diskuze</i>
16:15 – 16:30	M. BALZAROVÁ: Snímací ortodontické aparáty v praxi
16:30 – 16:35	<i>Diskuze</i>
16:35 – 16:55	M. RAZSKOVÁ: Bolest zubů a její diferencální diagnostika
16:55 – 17:00	<i>Závěr</i>

PÁTEK 1. 10. 2010 *SÁL HLAHOLNA*

08:00 – 08:15	Registrace
08:15 – 09:15	Zahájení kongresu v Koncertním sále
09:15 – 09:25	přesun do sálu Hlaholna
09:25 – 09:45	Předsedající: M. Raszková
09:25 – 09:45	V. FILIPI: Cone Beam CT – novinka nejen pro ortodoncii
09:45 – 10:15	PŘESTÁVKA NA KÁVU
10:15 – 10:30	V. FILIPI: Cone Beam CT – aplikace v praxi
10:30 – 10:35	<i>Diskuze</i>
10:35 – 10:55	Š. MORAVCOVÁ, P. ČERNOCHOVÁ: Stomatologická radiologie za dvacet minut
10:55 – 11:00	<i>Diskuze</i>
11:00 – 11:10	K. FLORYKOVÁ, P. ČERNOCHOVÁ: Subjektivní vnímání léčby fixním ortodontickým aparátem
11:10 – 11:15	<i>Diskuze</i>
11:15 – 12:15	PŘESTÁVKA NA OBĚD
12:15 – 14:15	Předsedající: M. Balzarová
12:15 – 13:10	S. CÍCHA: Jak si zachovat zdraví v zubní ordinaci a laboratoři
13:10 – 13:15	<i>Diskuze</i>
13:15 – 13:40	R. ANTONÍNNOVÁ: Ergonomie práce
13:40 – 13:45	<i>Diskuze</i>
13:45 – 14:10	K. KLIMO KAŇOVSKÁ: Péče o pacienta po ortodonticko-chirurgických výkonech
14:10 – 14:15	<i>Diskuze</i>
14:15 – 14:45	PŘESTÁVKA NA KÁVU

14:45 – 15:30	J. SEVEROVÁ: Syndrom vyhoření – riziko pracovníků ve zdravotnictví
15:30 – 15:35	<i>Diskuze</i>

PROGRAM SEKCE PRO ZUBNÍ TECHNIKY

ČTVRTEK 30. 9. 2010 *ŘEDITELSKÝ SALÓNEK*

08:00 – 09:00	Registrace
09:00 – 11:15	Předsedající: J. Tvardek
09:00 – 09:45	W. URBANOVÁ, M. SVORAD: Interdisciplinární léčba u pacienta v ortodontické léčbě (část I.)
09:45 – 10:15	PŘESTÁVKA NA KÁVU
10:15 – 11:10	W. URBANOVÁ, M. SVORAD: Interdisciplinární léčba u pacienta v ortodontické léčbě (část II.)
11:10 – 11:15	<i>Diskuze</i>
11:15 – 12:15	PŘESTÁVKA NA OBĚD
12:15 – 14:15	Předsedající: M. Svorad
12:15 – 12:35	J. VINTROVÁ: Zprávy z KZT
12:35 – 12:40	<i>Diskuze</i>
12:40 – 13:10	H. ZDAŘILOVÁ: Přehled funkčních aparátů a jejich zajímavé modifikace
13:10 – 13:15	<i>Diskuze</i>
13:15 – 13:40	P. HOFMANOVÁ: Nepřímé lepení zámek
13:40 – 13:45	<i>Diskuze</i>
13:45 – 14:10	M. BALZAROVÁ: Indikace snímacích aparátů
14:10 – 14:15	<i>Diskuze</i>
14:15 – 14:45	PŘESTÁVKA NA KÁVU
14:45 – 17:00	Předsedající: J. Vintrová
14:45 – 16:00	I. DOSPÍŠILOVÁ: Využití snímacích plastových dlah v ortodoncii
16:00 – 16:05	<i>Diskuze</i>
16:05 – 16:55	J. VINTROVÁ: Stres a možnosti mentální hygieny jak jej zvládnout
16:55 – 17:00	<i>Závěrečná diskuze</i>

PÁTEK 1. 10. 2010 *ŘEDITELSKÝ SALÓNEK*

08:00 – 08:15	Registrace
08:15 – 09:15	Zahájení kongresu v Koncertním sále
09:15 – 09:25	přesun do Ředitelského salónku
09:25 – 09:45	Předsedající: J. Tvardek
09:25 – 09:45	J. BAUMRUK: Náhrady zubů v ortodoncii
09:45 – 10:15	PŘESTÁVKA NA KÁVU
10:15 – 11:15	Předsedající: M. Svorad
10:15 – 10:35	M. FIALOVÁ: Lingvální oblouk a jeho modifikace
10:35 – 10:40	<i>Diskuze</i>
10:40 – 11:10	T. FOLTÝNKOVÁ: Ortodontické fixní retainery – laboratorní postup
11:10 – 11:15	<i>Diskuze</i>
11:15 – 12:15	PŘESTÁVKA NA OBĚD přesun do sálu Hlaholna

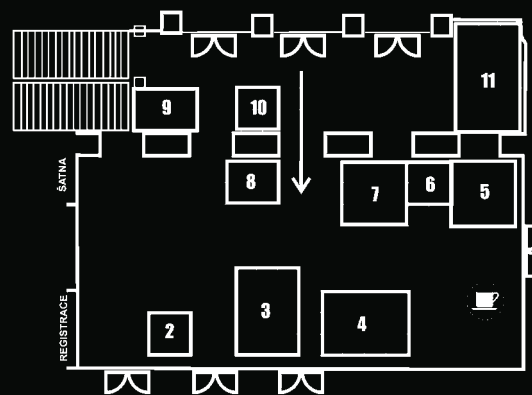
SPOLEČNÁ SEKCE S ORTODONTICKÝMI ASISTENTKAMI



ORIENTAČNÍ SCHÉMA / ORIENTATION MAP

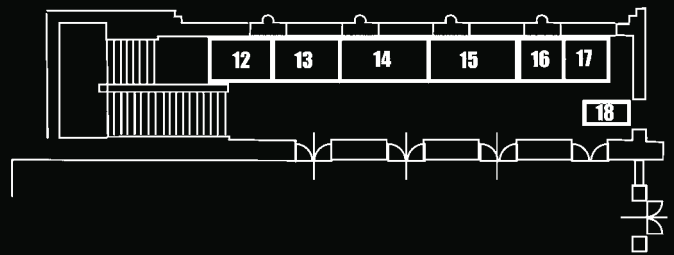
BESEDNÍ DŮM • BESEDNÍ HOUSE

Besední dům – přízemí



- 2 » Ortholeon s.r.o.
- 3 » ItalDent s.r.o.
- 4 » PRODENTA s.r.o.
- 5 » ROD a.s.
- 6 » Johnson&Johnson s.r.o.
- 7 » Ortho Organizers s.r.o.
- 8 » Orthoexpress CZ s.r.o.
- 9 » Dentamed s.r.o.
- 10 » Hu-Fa Dental a.s.
- 11 » 3M Česko, s. r.o. + JPS s.r.o.
- 12 » CAMOSCI CZECH s.r.o.
- 13 » ORTHO B.B.K. s. r.o.
- 14 » B+B service, s. r.o.
- 15 » Polorto Sp. z o.o.
- 16 » Chironax Estral, spol. s r.o.
- 17 » LIFTEC CZ, spol. s r.o.
- 18 » Sanquis

Besední dům – 1. patro



DŮLEŽITÉ ADRESY MEETING ADMINISTRATION

VĚDECKÝ SEKRETARIÁT KONGRESU

MUDr. Pavlína Černochová, Ph.D.
Stomatologická klinika FN u sv. Anny
Pekařská 53, 656 91 Brno
E-mail: pavlina.cernohova@fnusa.cz

ORGANIZAČNÍ SEKRETARIÁT

Guarant International spol.s.r.o.
Opletalova 22, 110 00 Praha 1
Tel.: +420 284 001 444
Fax: +420 284 001 448
E-mail: COS2010@guarant.cz

WEBOVÉ STRÁNKY KONGRESU:
www.kongrescos.cz

SCIENTIFIC CONGRESS SECRETARY

MUDr. Pavlína Černochová, Ph.D.
Stomatologická klinika FN u sv. Anny
Pekařská 53, 656 91 Brno
E-mail: pavlina.cernohova@fnusa.cz

ORGANISING CONGRESS SECRETARIAT

Guarant International spol.s.r.o.
Opletalova 22, 110 00 Praha 1
Tel.: +420 284 001 444
Fax: +420 284 001 448
E-mail: COS2010@guarant.cz

WEB SITE OF THE CONGRESS:
www.kongrescos.cz

Těšíme se v Brně!

You're Welcome
in Brno!



SPONZOŘI SPONZORS

Generální partner
Principal Partner

3M Unitek



Hlavní partner
Corporate Partner

PRODENTA
specialista na techniku
PLANMECA

Partner
Partner



30. 9. – 2. 10. 2010

XI. kongres České ortodontické společnosti
XIth Congress of the Czech Orthodontic Society

Besední dům
Brno, Česká republika
Besední dům
Brno, Czech Republic

KAPESNÍ PROGRAM
POCKET PROGRAMME